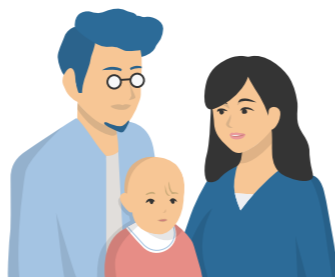


# アクサダイレクトのうれしい割引制度

※  
業界初!

## 「子育て応援割引」

保険料で  
子育てファミリーを  
応援します



12歳以下のお子さまを乗せるお車ならよりおトクに。

※自動車保険会社19社における子育て世帯への割引制度の有無自社調べ(2021年3月時点)

### 例えば(適用例)

•子どもの習いごと  
の送迎を月に  
2日以上している



•子どもの通園のために毎日送迎している。  
•同居の孫と月に2日くらい買い物に出かける。  
など

### 子育て応援割引 適用条件

- 同居のお子さま(\*)との移動のために、年間を通じて平均月2日以上ご契約のお車を使用すること
- 保険始期日時点で、同居のお子さま(\*)が0~12歳であること
- ご契約のお車が自家用普通乗用車、自家用小型乗用車、自家用軽四輪乗用車、自家用小型貨物車、自家用軽四輪貨物車、自家用普通貨物車(最大積載量0.5t超2t以下)、自家用普通貨物車(最大積載量0.5t以下)および特種用途自動車(キャンピング車)のいずれかであること

\* 記名被保険者またはその配偶者と同居の親族をいいます。

あなたの安全運転を保険料に反映



### 「無事故割引」

1年間無事故なら、翌年の保険料を割引

しかも、20等級なら



### 「20等級継続割引」

無事故の期間に応じて割引率 Up。



真剣に考えたい地球のこと。  
未来を思うEVオーナーへ

### 「EV割引」登場!

【対象】

ご契約のお車の型式発売年月が2016年1月以降の、当社が定めたEV(電気自動車)またはPHEV(プラグインハイブリッド自動車)または電動バイク



「無事故割引」+「インターネット割引」あわせて

自動車保険

最大 **22,000円割引!**



※1 ※2

※1 割引額は保険料に応じて異なり、所定の条件があります。

※2 分割払いの場合、計算方法が一括払いの場合と異なりますので、お見積り結果画面にて割引後の保険料をご確認ください。

WEBはこちらから

よくあるご質問・お問い合わせはこちらから >



#### 【アクサダイレクトの気候変動施策と活動について】

アクサダイレクトは、次世代のためにより良い未来を引き継いでいけるよう、地球環境の課題と向き合い、解決する取り組みの一環としてCO<sub>2</sub>や紙の削減に取り組んでおります。

このパンフレットは「アクサダイレクト総合自動車保険」の概要を説明したものです。記載している保険金などはあくまで一例です。お申込みに際しては重要事項説明書などを必ずご確認ください。このパンフレットに掲載している補償・サービス内容は2024年5月1日時点のものです。

アクサ損害保険株式会社 〒111-8633 東京都台東区寿2-1-13 偕楽ビル  
AT246022-D05(OTH)2407



保険始期日2022年12月13日以降用 AT246022  
アクサダイレクト総合自動車保険

アクサダイレクトの自動車保険

補償・サービスのポイントがわかる

## かんたんガイドブック

# Know You Can

そう。あなたなら、できる。

アクサダイレクトの事故対応と頼れるサービス ... P1-2

自動車保険の主な補償内容 ..... P3-4

おすすめの特約 ..... P5

疑問解決Q&A ..... P6

割引制度のご案内 ..... P7

# アクサダイレクトの事故対応と頼れるサービス

## 24時間あなたに寄り添う事故対応

事故対応満足度 **94%**<sup>\*1</sup>

### ●手厚く迅速な事故対応

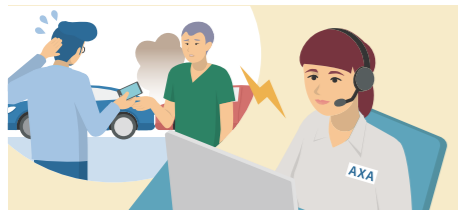
事故発生のご連絡をお電話またはインターネットで24時間365日受け付けています。また、事故解決の専任スタッフが事故やおケガの状況を確認し、病院や修理工場の手配、示談交渉や保険金のお支払いを行います。  
※事故の内容により、当社が示談交渉できない場合があります。



### ●安心のサポート体制

#### Point1

事故現場でも安心!



事故受付の際、お客さまに代わって事故の相手方とお電話で直接お話しします。<sup>\*2</sup>

#### Point2

土日祝日でも安心!



24時間365日お客さまのご要望に応じて、事故当日中に初期対応を行い、その結果をご報告します。<sup>\*3</sup>

#### Point3

専任スタッフとのやり取りも安心!



事故経過報告などお客さまとのやり取りは、電話やメール、WEB照会、訪問面談などからお選びいただけます。

さらに事故直後だけでなく、事故の相手方から連絡がありお困りの場合は、いつでもお客さまに代わって直接相手方に折り返しの連絡をします。<sup>\*4</sup>

\*1 自動車保険の保険金をお支払いしたご契約者さまアンケート結果で、事故対応サービスの総合的評価について5段階評価のうち3以上を回答した合計割合(集計期間2023年1月~2023年12月/回答数2,609件/自社調べ) \*2 お客さまに責任のないもらい事故など一部の事故では、ご利用いただけない場合があります。 \*3 医療機関や修理工場など初期対応を実施する関係先の受付時間によっては、事故当日中の対応ができない場合があります。また、ファミリーバイク特約や他車運転危険補償特約など一部の事案では初期対応を実施できない場合があります。 \*4 当社の対人賠償保険・対物賠償保険で補償の対象となる事故に限ります。

### ●LINEですぐにつながる安心の事故対応



#### Point1

事故・故障時にLINEですぐに連絡できます



#### Point2

事故現場でお客さまに代わって事故の相手方とも直接お話しします



#### Point3

気になる「事故対応の経過」もLINEで受け取れます



LINEでできるこんなこと

- 事故のご連絡・事故サポート
- 故障(ロードサービス)のご連絡
- 契約内容の変更・確認
- 各種お手続きのご案内
- お得な優待サービスの確認・ご利用(2年目以降のご契約者さま限定)
- よくあるご質問の確認

## 業界最高水準<sup>\*5</sup>のロードサービス

AXAプレミアムロードサービス

### 全てのご契約に無料<sup>\*6</sup>でセット!

全国10,776カ所<sup>(\*)7</sup>のサービス拠点から24時間365日お客さまを全面的にサポートします。

例えば「レッカーサービス」なら

ロードサービスセンターが指定する最寄りの修理工場までは無制限、お客さまが修理工場を指定される場合でも

**150kmまで無料!**

事故対応とロードサービスについて詳しくはこちら



#### ロードサイドサービス

- バッテリー上がり<sup>\*8</sup>
- スペアタイヤ交換
- エンジンオイル・冷却水補充作業
- ガス欠時の燃料補給作業<sup>\*8</sup> など

#### サポートサービス

- レッカーサービス
- 落輪引き上げ
- 帰宅費用サービス<sup>\*8</sup> など

#### その他のサービス

ガラス交換業者紹介サービス・車検割引サービス

#### 2年目以降はグレードアップ!

- ガス欠時の燃料補給(10ℓ)無料<sup>\*8</sup>
- 玄関カギ開けサービス<sup>\*8</sup>

### AXAプレミアムロードサービスに関するご注意

- 各サービスは当社の提携会社より提供され、サービス内容は予告なく変更する場合があります。
- 各サービスのご利用にあたっては所定の条件があります。詳細はご契約後にお届けするサービスガイドや当社ウェブサイトでご確認ください。
- 各サービスについては一部離島など、ご利用いただけない地域がございます。あらかじめご了承ください。

\*5 ロードサービスを付帯サービスとして提供している保険会社比較。拠点数や無料レッカー距離など計15項目のうち11項目が業界最高水準(2024年3月自社調べ) \*6 AXAプレミアムロードサービスのご利用には一定の条件があります。 \*7 2023年12月末日現在 \*8 保険期間中1回のみ

## 高い技術力と高品質なサービスでお車の修理も安心 AXAパイロットガレージ

AXAパイロットガレージは、工場設備や資格、接客など、種々にわたる厳しいアクサダイレクト基準をクリアした修理工場です。高い技術力と高品質なサービスでお客さまをサポートします。

※サービス・特典のご提供にはアクサダイレクトからの紹介が必要となります。  
※大規模災害時や遠隔地での事故、深夜、休日の事故の場合、AXAパイロットガレージをご紹介できないことがあります。また、輸入車・特殊車両など、一部お取り扱いできない車種があります。

全国 **587**カ所  
(2023年12月末日現在)

### ご利用の流れと3つの特長

- Step 1 事故車両の引き取り → Step 2 代車のご提供 → Step 3 事故車両の修理 → Step 4 納車

事故により、大切なお車を修理する際に、AXAパイロットガレージならではの3つの特長(サービス・特典)をご提供します。



- 1 高い修理技術とサービス品質**  
アクサダイレクト基準をクリアした修理工場のため、高い技術力と高品質なサービスでお客さまの大切なお車の修理に対応します。
- 2 充実した無料サービス**  
● お車の引き取り・修理後のご自宅への納車が無料  
● 修理期間中の代車<sup>(\*)</sup>が無料  
● 修理完了車両のクリーニングが無料  
\*車種などの指定はできません。代車をご使用期間中のガソリン代は、お客さまのご負担となります。ご用意に時間を要する場合があります。
- 3 うれしい修理費の割引**  
修理費の一部(工賃)を割引いたします。

各サービスの詳しい内容については当社ウェブサイトをご確認ください。 2



# 自動車保険の主な補償内容

さまざまなニーズに対応した充実補償をご用意しています。

補償内容  
満足度 **95%**\*

基本補償	
相手方への補償	<p><b>対人賠償保険</b></p> <p>ご契約のお車の事故により他人を死傷させ、法律上の損害賠償責任を負担した場合に、自賠責保険(強制保険)などで支払われる金額を超える部分に対して、保険金をお支払いします。</p> 
ご自身・同乗者の補償	<p><b>対物賠償保険</b></p> <p>ご契約のお車の事故により、ほかの車や建物など他人の財物(モノ)に損害を与え、法律上の損害賠償責任を負担した場合に、保険金をお支払いします。</p> 
	<p><b>自損事故保険</b></p> <p>運転者および同乗者に対する補償です。自損事故により運転者や同乗者が死傷され、かつ自賠責保険(強制保険)などにより補償が受けられない場合に、保険金をお支払いします。</p>
	<p><b>無保険車傷害保険</b></p> <p>任意保険に加入していない車などの事故により、運転者や同乗者が死亡または後遺障害を被り、相手方から十分な補償を受けられない場合に、保険金をお支払いします。</p>


選べる基本補償【どちらかを選ぶ または 両方でもOK】	
ご自身・同乗者の補償	<p><b>人身傷害補償特約*</b></p> <p>人身傷害補償特約は、運転者や同乗者が事故により死傷された場合に、その治療費用などの実費に対して保険金をお支払いします。過失割合にかかわらず、示談解決を待たずにスピーディーに保険金を受け取れます。</p>
	<p><b>搭乗者傷害保険</b></p> <p>ご契約のお車を運転中の方、同乗者の方が事故にあっ入院・通院する場合、入院日数やケガの部位・症状に応じて一時金を医療保険金としてお支払いします。</p>

車両保険	
お車の補償	<p><b>一般車両保険</b></p> <p>単独事故なども含めて幅広い事故に対してご契約のお車および身の回り品の損害を補償します。</p> 
	<p><b>「車対車+A」車両保険</b></p> <p>車同士の事故などに補償内容を限定してご契約のお車および身の回り品の損害を補償します。</p> 

車両保険をセットした場合に選べる特約	
<p>● <b>車両新価特約</b> <span>New!</span></p> <p>車両保険の対象となる事故によりご契約のお車に大きな損害が生じた場合、新車保険金額を限度に保険金をお支払いします。所定の条件を満たす場合にこの特約をセットできます。</p>	<p>● <b>レンタカー費用補償特約</b> <span>New!</span></p> <p>車両保険の対象となる事故によりご契約のお車に損害が発生した場合で、当社が指定するレンタカー会社よりレンタカーを代車として借りたときに、レンタカー費用(カーナビやチャイルドシートのオプション費用を含む)について保険金日額を限度に保険金をお支払いします。</p>
<p>● <b>地震・噴火・津波危険「車両全損時一時金」特約</b></p> <p>地震・噴火またはこれらによる津波で、ご契約のお車が全損となった場合、50万円(*)を一時金としてお支払いします。 *車両保険金額が50万円未満の場合は車両保険金額と同額をお支払いします。 ※大規模地震が発生した場合など、引受を制限させていただくことがあります。</p>	<p>● <b>鍵交換費用補償特約</b> <span>New!</span></p> <p>ご契約のお車のカギの盗難・紛失があった場合や、ご契約のお車が盗難後に手元に戻った場合で、以後のお車の盗難を防止するためにご契約のお車のカギおよび錠(シリンダーやイモビライザーの電子IDコードを含みます)を交換するときに保険金をお支払いします。</p>

選べる追加補償	
<p><b>対物全損時修理差額費用補償特約</b></p> <p>対物事故における相手方の車の修理費が時価額を超えた場合、その超過した額は法律上の賠償責任が発生しないため、対物賠償保険では補償されません。しかし、この特約をセットすることで、超過した額も50万円を限度に補償の対象となりますので、円満な事故解決のお役にたちます。</p> 	<p><b>弁護士費用等補償特約*</b></p> <p>被害事故で死傷された場合、または自己所有の財物(モノ)に損害を被った場合に、あらかじめ当社の承認を得て損害賠償請求を弁護士などへ委任した際に生じる費用をお支払いします。</p> 
<p><b>日常生活賠償責任保険特約(示談交渉付)*</b></p> <p>日本国内において、日常生活における偶然な事故で、他人の財物(モノ)を壊したり、他人にケガをさせ、法律上の損害賠償責任を負ったことよって被った損害に対して、保険金をお支払いする特約です。</p> 	<p><b>ファミリーバイク特約*</b></p> <p>記名被保険者、その配偶者またはこれらの同居の親族もしくは別居の未婚の子が原動機付自転車(借用車を含む)を運転中に起こした対人・対物・自損傷害事故について保険金をお支払いします。</p> 
<p><b>EV充電設備補償特約*</b></p> <p>ご自宅の駐車場などに設置している電気自動車などのための充電設備に、偶然な事故により損害が生じた場合、修理費用などについて保険金をお支払いします。お支払いする保険金は、保険期間を通じ20万円を限度とします。 ※建物の火災保険と補償が重複することがあります。ご契約にあたっては十分にご確認ください。</p> 	<p><b>搭乗者傷害保険をセットした場合に選べる特約</b></p> <p><b>アクサ安心プラス*</b></p> <p>(ファミリープラス・レディースプラス・ペットプラス) ご家族、女性、ペット愛好家。ニーズに合わせた特約パッケージです。</p>

## 自動でセットされている特約もあります

他車運転危険補償特約
<p>「友人の車を運転してる時に事故を起こしたらどうしよう」そんな時もしっかり補償する「他車運転危険補償特約」。</p> <p>他人の車(※)を運転中の事故に備える特約が、あらかじめセットされているので安心です。</p> <p>※記名被保険者、その配偶者またはこれらの同居の親族が所有・常時使用するお車以外のお車であって、その用途車種が自家用8車種であるものをいいます。なお、記名被保険者またはその配偶者の別居の未婚の子が、所有・常時使用するお車を自ら運転者として運転中のときは、そのお車を除きます。</p> 

\*他社(代理店型)から切り替えた当社自動車保険新規ご契約者さまアンケート結果「とても満足」「満足」の合計割合(回答数308件/2023年12月自社調べ)

⚠️【重複補償に関するご注意】★については、主に運転される方やそのご家族の方が、同内容の特約をセットした保険契約にご加入されている場合には、補償内容が重複することがございます。特約をセットする場合には十分にご確認ください。

各補償の詳しい内容については当社ウェブサイトまたは「重要事項説明書」・「ご契約のしおり/普通保険約款・特約」をご覧ください。

# より補償を充実させるために

アクサダイレクトおすすめの特約をご紹介します。

## 日常生活賠償責任保険特約 (示談交渉付)★

### ご家族の自転車による事故も補償されます

- たとえば、
- 自転車に乗っているときに、偶然な事故で人にケガをさせてしまった
  - 買い物中に子供がお店で商品を落として壊してしまった
  - ペットが他人を噛んでケガをさせてしまった

こんなときも保険金額1億円を限度に保険金をお支払いします。「アクサ安心プラス」にセットされている特約のひとつですが、本特約は単独でもセットできます。



## 弁護士費用等補償特約★

### 過失のない「もらい事故」は意外と大変!

被害事故にあわれた場合で、当社の承認を得て損害賠償請求を弁護士などへ委任したときに生じる費用を補償します。



## 対物全損時修理差額費用補償特約

### 古い車との事故には要注意!

相手の車が古く(時価額が低い)、時価額よりも修理費の方が高くなってしまった場合、超過した額は法律上の賠償責任が発生しないため、対物賠償保険では補償されません。しかし、この特約をセットすることで、超過した額も50万円を限度に補償の対象となりますので、円満な事故解決のお役に立ちます。



## 車両新価特約 New!

### 新車でお車を購入された方はおすすめです

この特約をセットすれば、事故によりご契約のお車に大きな損害が生じた場合に契約時に設定した新車保険金額を限度にお支払いしますので、保険金で同等の新車を購入することが可能となります。

## レンタカー費用補償特約 New!

### お車の修理中も安心

この特約をセットすることで、事故での修理中や買替期間中にも、代車費用の心配がなく安心です。また、カーナビやチャイルドシートのオプション費用もお支払いの対象になります。

## 鍵交換費用補償特約 New!

### お車のカギと錠の両方が対象です

ご契約のお車のカギの盗難・紛失があった場合や、ご契約のお車が盗難後に手元に戻った場合で、以後のお車の盗難を防止するためにご契約のお車のカギおよび錠(シリンダーやイモビライザーの電子IDコードを含みます)を交換するときに保険金をお支払いします。

⚠ **【重複補償に関するご注意】**★については、主に運転される方やそのご家族の方が、同内容の特約をセットした保険契約にご加入されている場合には、補償内容が重複することがございます。特約をセットする場合には十分ご確認ください。

各補償の詳しい内容については当社ウェブサイトまたは「重要事項説明書」・「ご契約のしおり/普通保険約款・特約」をご覧ください。

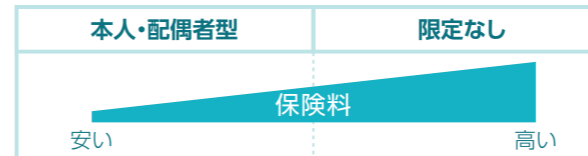
# お客さまの疑問に、しっかりお答えします。

Q1. 保険料を節約したいです。  
なにか方法はありますか?

A. 補償される運転者の範囲を適切に設定することで保険料を節約できる場合があります。

例えば 主に運転される方(記名被保険者)もしくはその配偶者以外に運転する人がいない場合は、**運転者限定特約**を「本人・配偶者型」を設定することで保険料を節約することができます。

#### 【運転者限定特約の種類】



例えば 主に運転される方(記名被保険者)が21歳または26歳になられた場合など、**運転者年齢条件特約**を見直すことで保険料を節約することができます。

#### 【運転者年齢条件特約が適用される運転者の範囲】

- 主に運転される方
- 主に運転される方の配偶者
- 主に運転される方またはその配偶者の同居親族

#### 【年齢条件の種類】



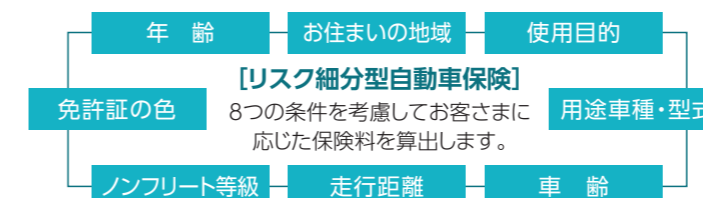
※「運転者年齢条件特約」を設定した場合には補償されない運転者が生じますので、ご契約の際には「重要事項説明書」などを必ずご確認ください。

Q2. アクサダイレクトの保険料が  
グッドプライスな理由は?

A1. 中間コストを圧縮し、  
お客さまと直接お取引引きできるからです。

代理店を通じて販売している保険会社は、各地に支店・営業所などを持ち、それらを通してお客さまと接するため、その分の中間コストが発生しています。アクサダイレクトでは、インターネットやお電話などを活用して直接お客さまとお取引引きすることで同条件でも合理的な保険料でご提供することができます。

A2. お客さまのライフスタイルに合わせて  
保険料を算出しているからです。



Q3. もうすぐゴールド免許になる予定です。  
ゴールド免許で見積りしても大丈夫ですか?

A. 免許の更新手続きが可能な期間中に保険期間の初日がある場合で、下記のいずれかの条件を満たしているときは、**運転免許証の色がブルーでもゴールド(グリーンの場合はブルー)**とみなしてお見積りください。

- 免許を更新すればゴールド免許またはブルー免許を保有できるが、保険期間の初日時点で免許を更新していない場合
- 免許を更新しなければゴールド免許を保有していたが、保険期間の初日時点で免許を更新していた場合

Q4. 走行距離が申告した「年間予想最大走行距離区分」  
を超えたら補償されないのですか?

A. **ご安心ください。ご契約後でも距離区分を変更することで補償されます。**

もし、ご契約後に設定した年間予想最大走行距離区分を超えてしまった場合は、速やかにご連絡ください。残りの保険期間に応じた差額保険料をお支払いいただくことで補償いたします。距離区分の変更は当社ウェブサイトからが便利です。

Q5. 使用目的を「日常レジャー用」で見積り  
しました。たまたま通勤・通学で使用した際の  
事故は補償の対象となりますか?

A. **ご安心ください。補償対象になります。**

一時的な通勤・通学での使用であれば、事故が発生した場合でも補償いたします。

Q6. 子供が自転車で他人にケガをさせてしまった  
場合、自動車保険で補償されますか?

A. 「日常生活賠償責任保険特約(示談交渉付)」  
にて補償されます。

「日常生活賠償責任保険特約(示談交渉付)」をセットしてください。自転車専用保険のご用意はございませんが、たとえば、自転車搭乗中に他人にけがをさせてしまった、お店で子供が商品を壊してしまった、などの場合の補償が可能です。くわしくはウェブサイトもしくは「重要事項説明書」をご確認ください。

Q7. 車両保険に入らないと、AXAプレミアム  
ロードサービスは利用できませんか?

A. **車両保険に入らなくても利用できます。**

AXAプレミアムロードサービスは全てのご契約に自動セットされています。車両保険の有無にかかわらずご利用いただけます。



Q8. AXAパイロットガレージ以外で修理した  
ときは保険金がお支払いされないのですか?

A. **どこの修理工場を利用しても保険金をお支払いします。**

AXAパイロットガレージ以外をご利用いただいた場合でも、問題なく保険金をお支払いいたします。ただし、AXAパイロットガレージ以外でお車を修理された場合は、無料代車などのサービス特典はご利用いただけません。